



foutamania

CATALOGUE



“

A l’origine drap de hammam, tissée en Tunisie selon un savoir-faire traditionnel, la fouta se porte et s’emporte. Elle est, au gré des saisons et des envies, drap de bain, de plage, de décoration...

La qualité et le choix des couleurs sont nos priorités pour ce produit nomade, à la fois esthétique et ludique, qui accompagne le quotidien.

Le tissage de la fouta est artisanal, les couleurs peuvent être plus ou moins claires d’une production à l’autre.

De même, le rendu d’une couleur peut être différent d’un écran à l’autre.

Le catalogue essaie de donner au client une idée la plus précise de la gamme de couleurs, il sera mis à jour pour signaler une rupture ou un ajout de couleur et nous restons à votre disposition pour toute question.

Valérie Fine

LES UNIS
BANDE
BLANCHE

100 x 200 cm



Les solaires

UNIS BANDE BLANCHE • 100 x 200 cm



jaune



carotte



terracotta



camel



tabac



ocre



orange



rouge



caramel



marron



corail



sable



cacao



chocolat noir



Les frais

UNIS BANDE BLANCHE • 100 x 200 cm



jeans délavé



bleu océan



turquoise



gris bleu



denim



émeraude



lagon



bleu marine



céladon



tilleul



vert anis



vert prairie



vert forêt

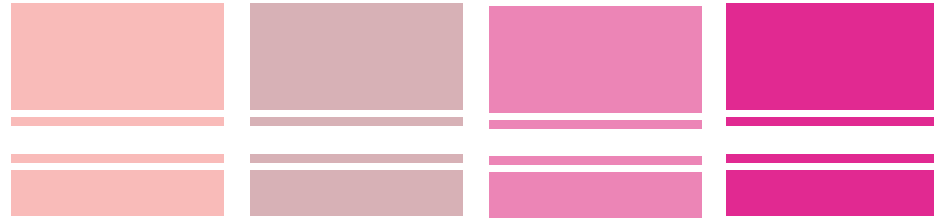


kaki



Les tendres

UNIS BANDE BLANCHE • 100 x 200 cm



guimauve

cimarron

malabar

fushia



violine

raisin

lilas

violet



lin

mastic

taupe



gris clair

fusain

anthracite

LES RAYÉS

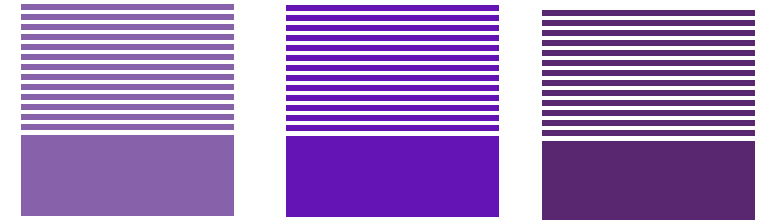
100x 200 cm



turquoise

denim

bleu marine



lilas

lavande

violet



fushia

rouge

orange



beige

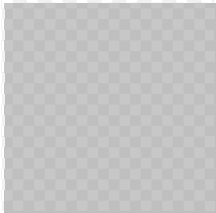
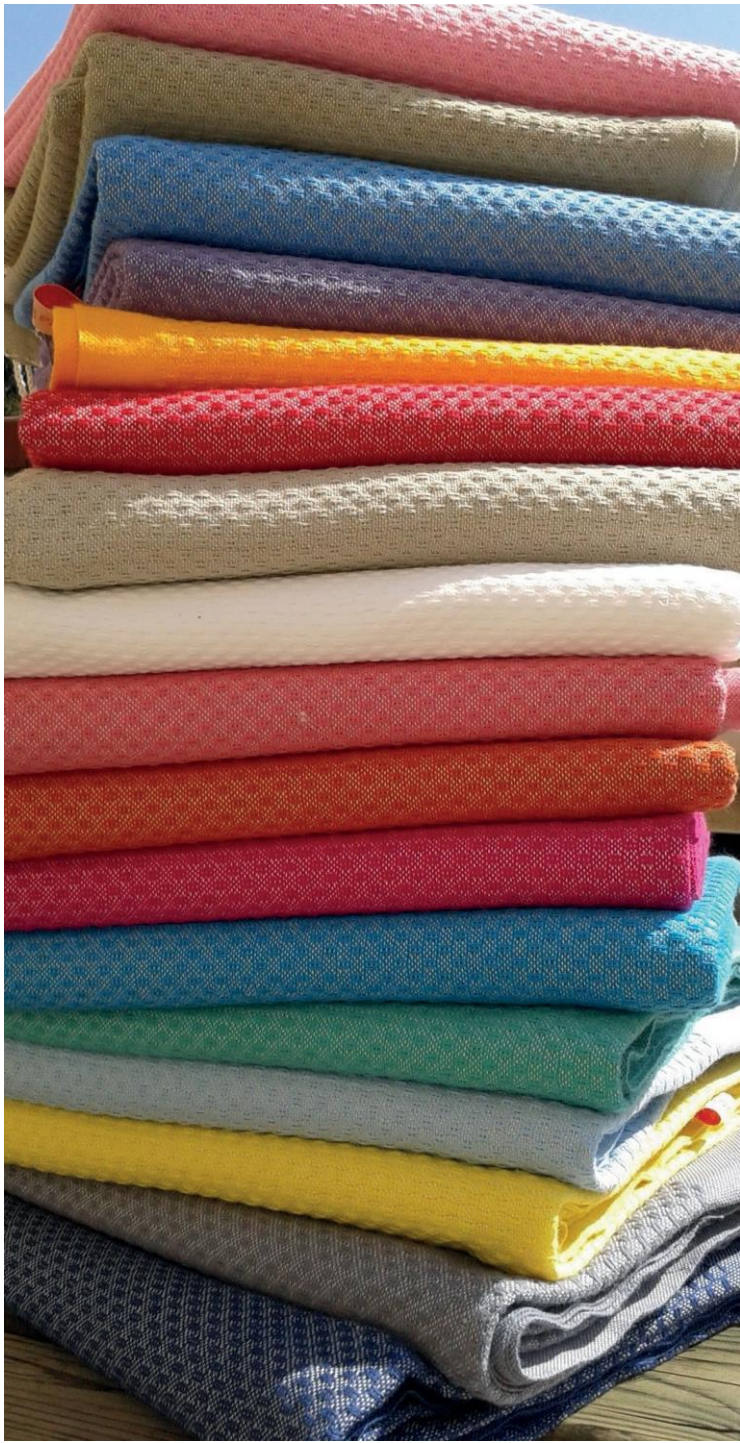
gris

fusain

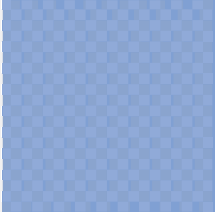
chocolat noir

LES NID
D'ABEILLE

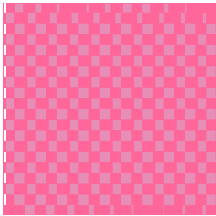
100x 200 cm



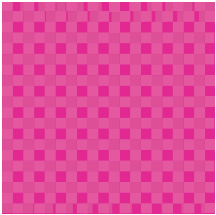
Lin



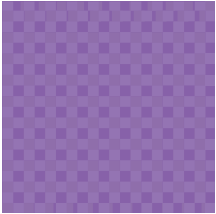
bleu



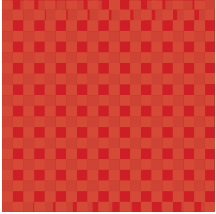
rose



fushia



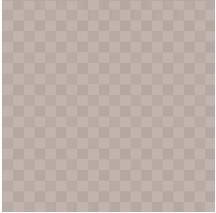
lilas



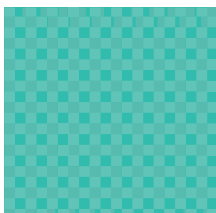
rouge

SERVIETTE
D'INVITÉ NID
D'ABEILLE

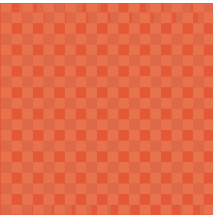
50 x 70 cm



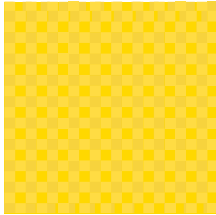
ficelle



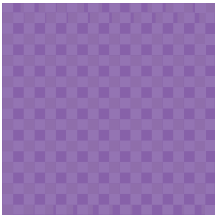
vert caraïbes



terracota



jaune



lilas

LES GRANDS
FORMATS

UNIS BANDE
BLANCHE

200 x 200 cm



jeans délavé azur denim



bleu marine rouge sable



lin chocolat noir gris clair

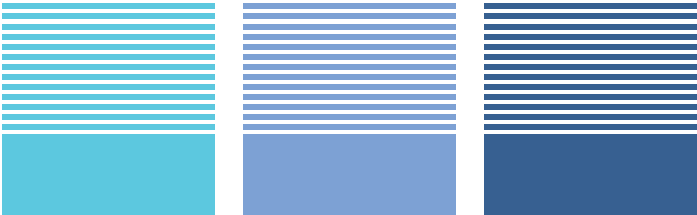


anthracite

LES GRANDS
FORMATS

RAYÉS

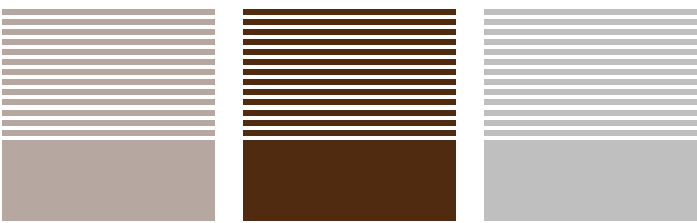
200 x 200 cm



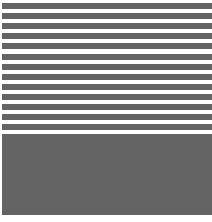
turquoise jeans délavé denim



bleu marine rouge sable



lin chocolat noir gris clair



anthracite

fin de série

LES RAYÉS 3 COULEURS

100x 200 cm

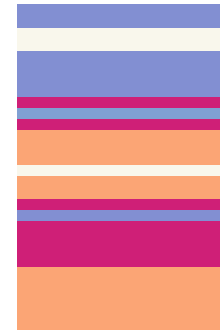


chad

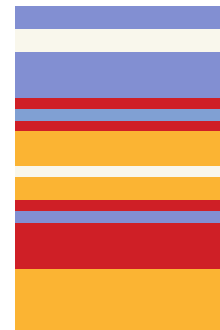
fin de série

LES RAYÉS 4 COULEURS

100x 200 cm



asma

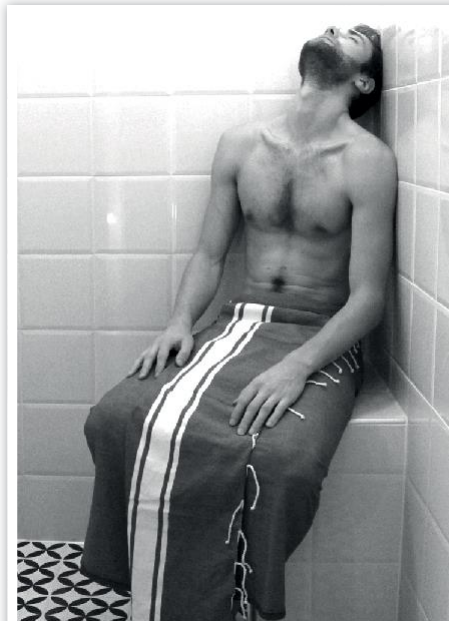


bahia



sahra

CARNET DE VOYAGE



qualité

La fouta est un tissu 100% coton (tissage traditionnel), finition frangée à la main. Drap léger, absorbant, facile d'entretien.

nuances

Une gamme de plus de 50 nuances vous est proposée pour tous les goûts et toutes les ambiances.

motifs

Plusieurs motifs pour toutes les envies : uni bande blanche, rayé, nid d'abeille, rayés 3 couleurs et rayés 4 couleurs.

dimensions

3 dimensions au choix : 50 x 70 cm, 100 x 200 cm et 200 x 200 cm...

www.foutamania.com

foutamania@gmail.com

tél. 33 (0) 6 09 78 12 03

